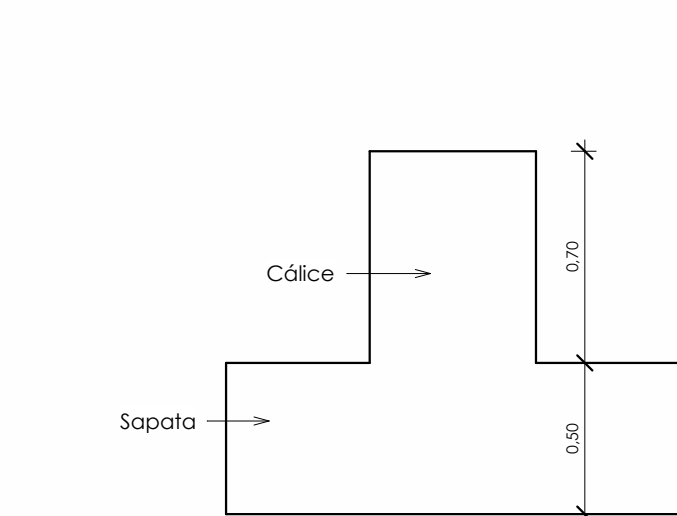
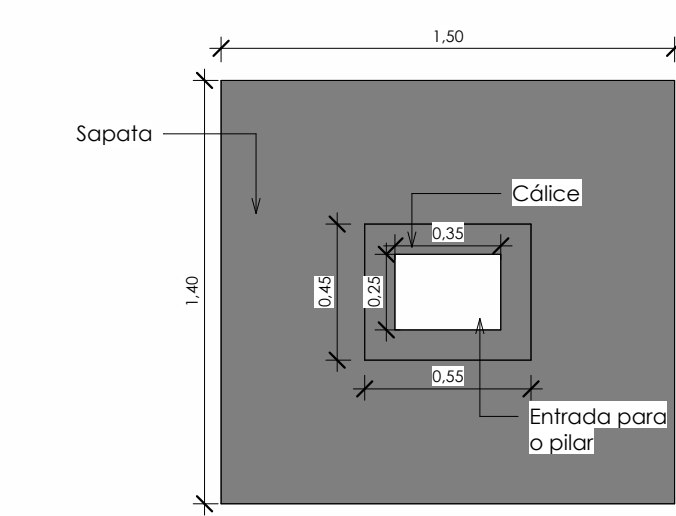


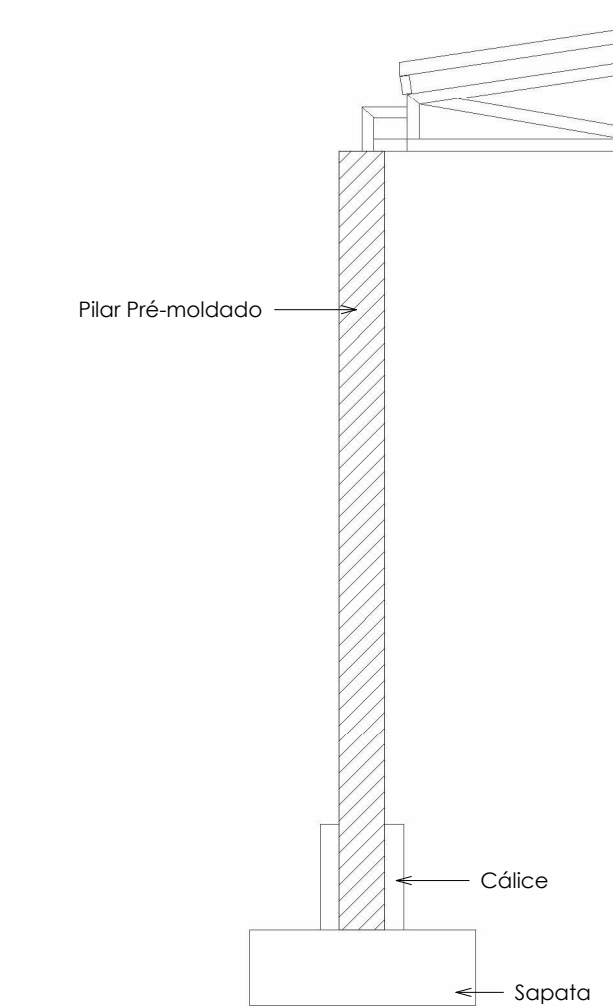
1 Planta de Localização
Escala 1:100



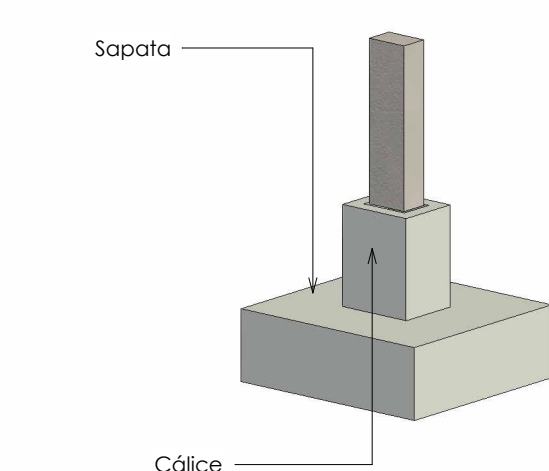
4 Sapata para Pilares Pré-moldados-
Corte
Escala 1:25



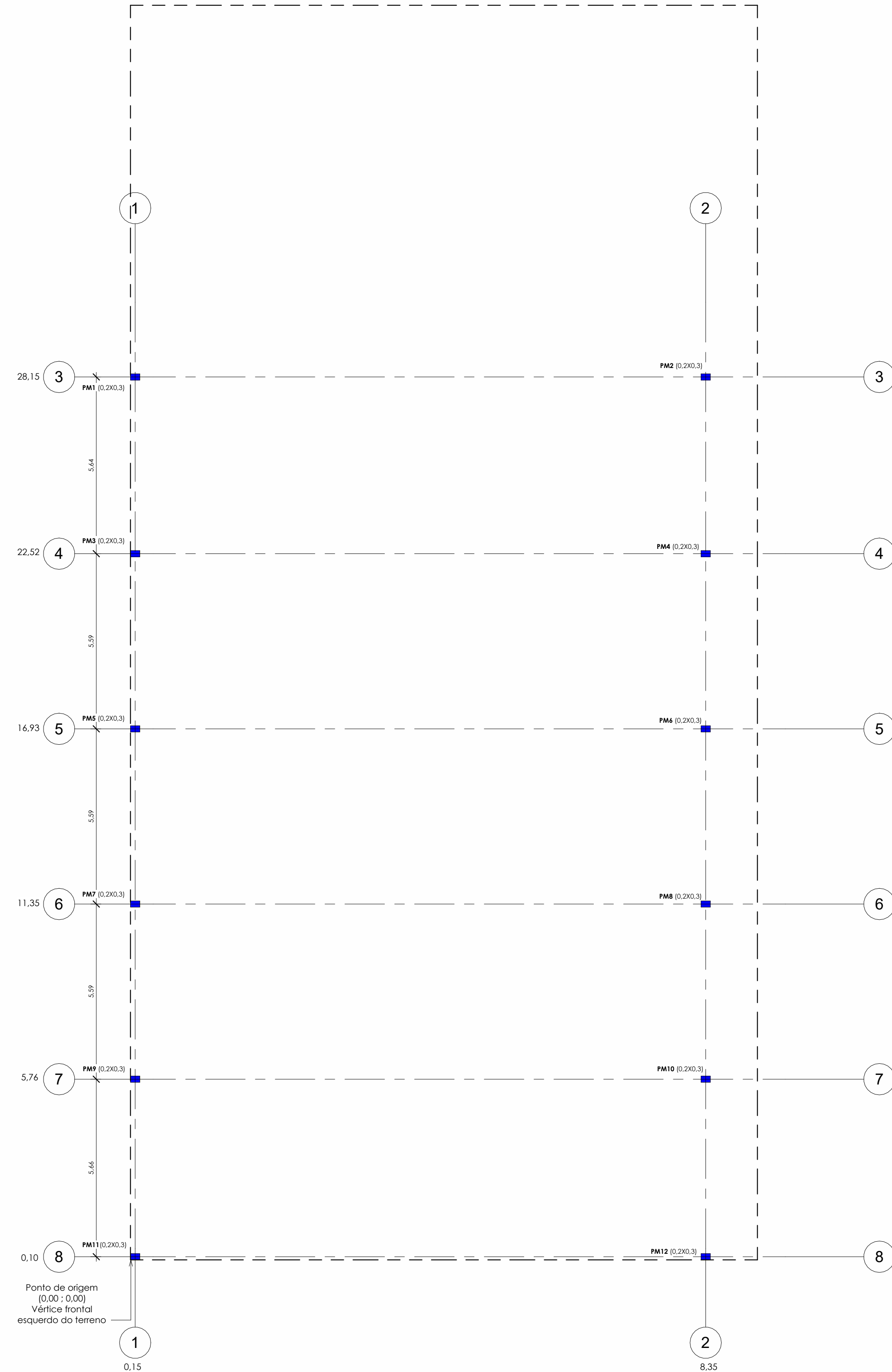
5 Cálce Pilares Pré-moldados- Planta
Escala 1:25



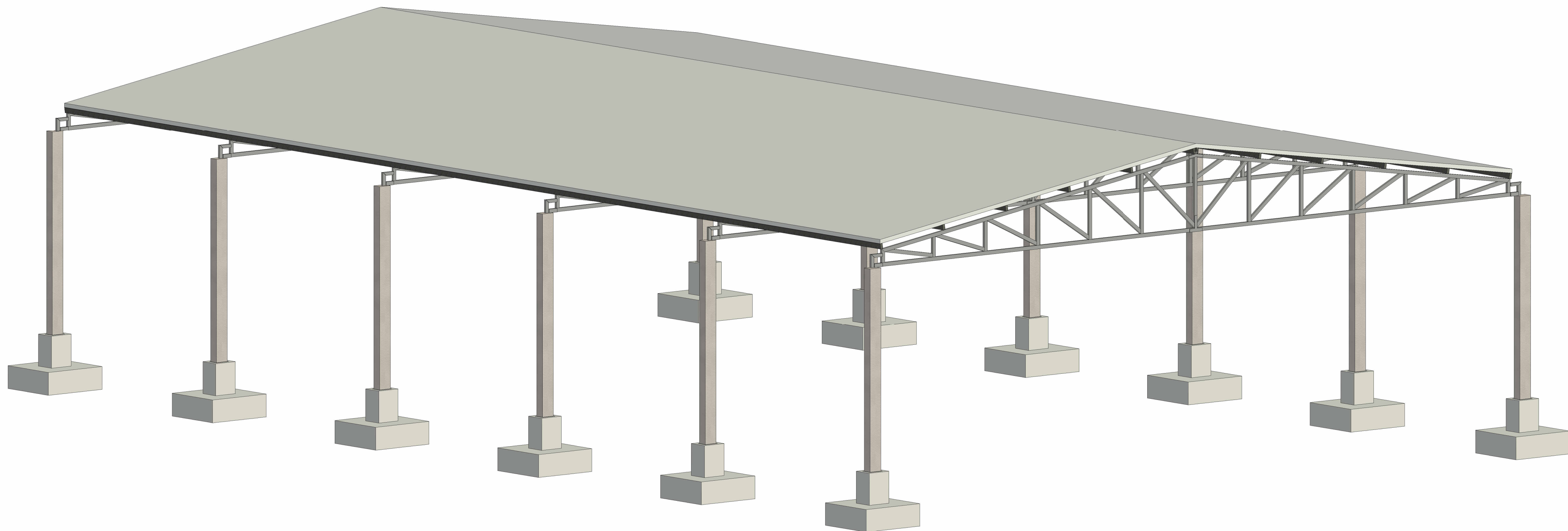
6 Pilar Pré-moldado
Escala 1:50



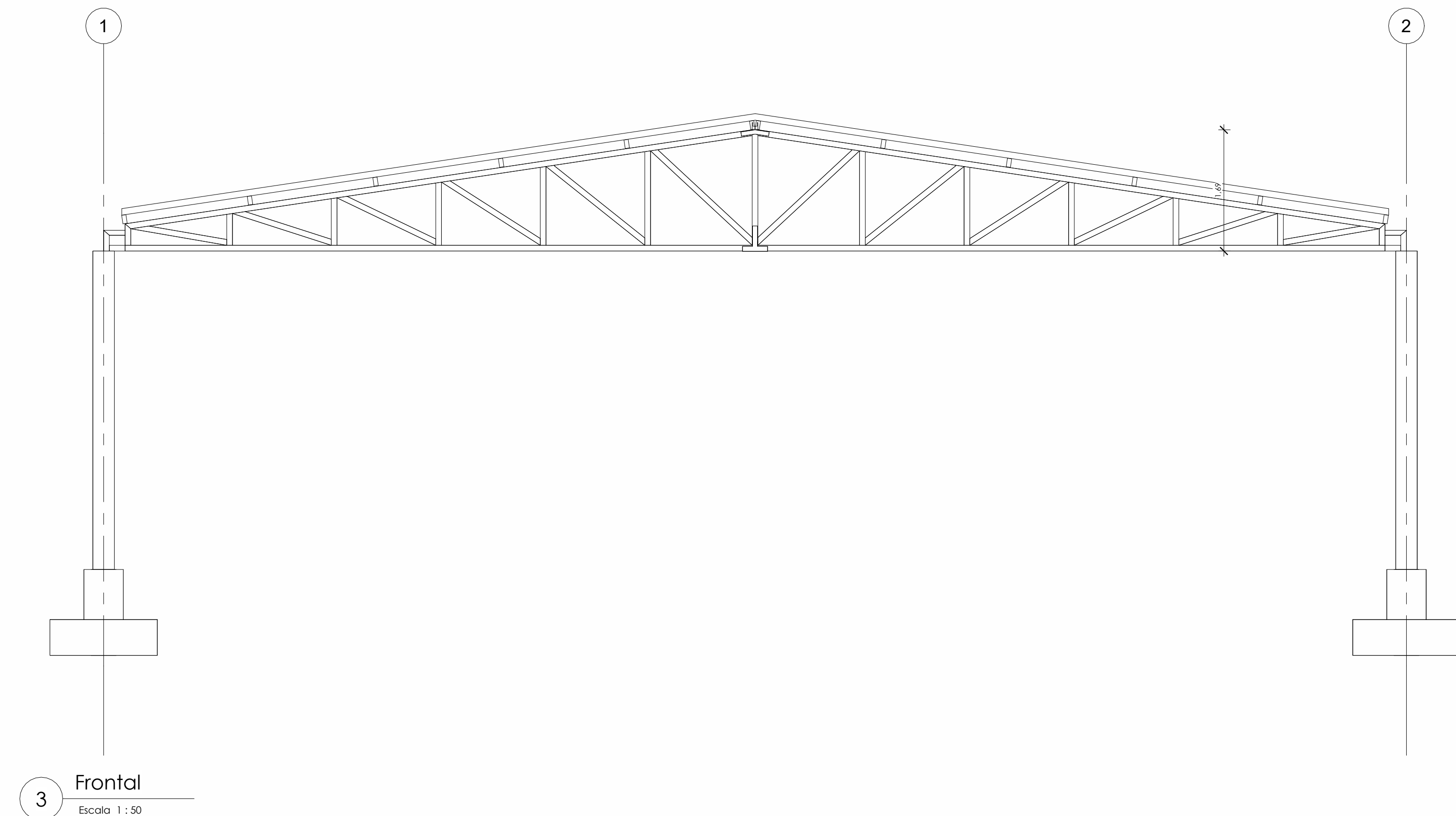
7 Detalhe 3D Fundação
Escala



2 Forma Térreo
Escala 1:100



8 3D Frontal
Escala



3 Frontal
Escala 1:50

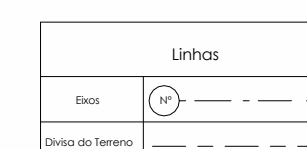
LEGENDA DE PILARES

- Pilar que nasce
- Pilar que morre
- Pilar que segue

LEGENDA INDICAÇÕES

PM- PILARES PRÉ-MOLDADOS

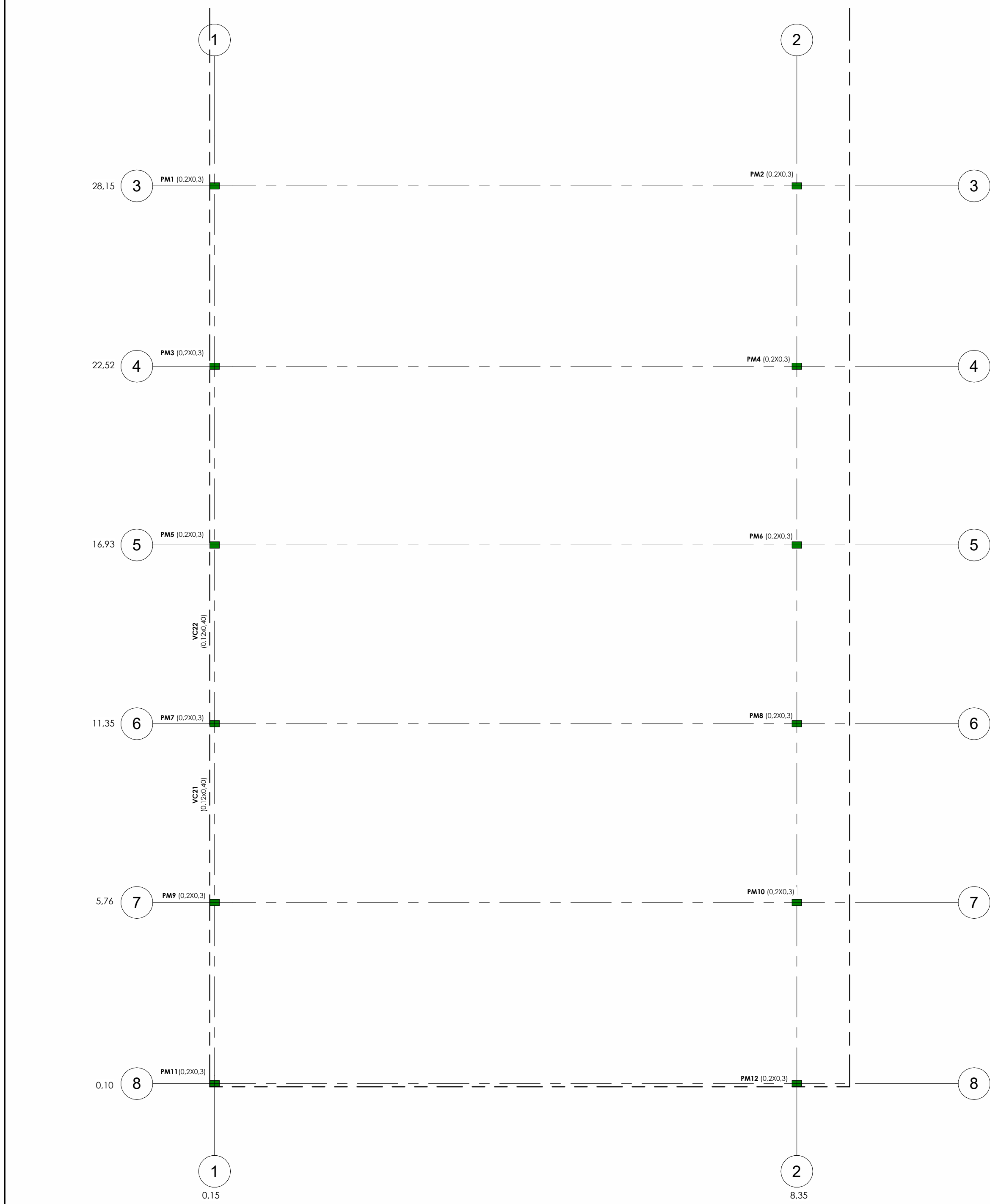
SP- SAPATA PRÉ-MOLDADA



R. TRADENTES, 1020, SALA 01 - CENTRO - MAL. CDO RONDON - PR
CEL: (45) 99994-2820 | (45) 99933-1603

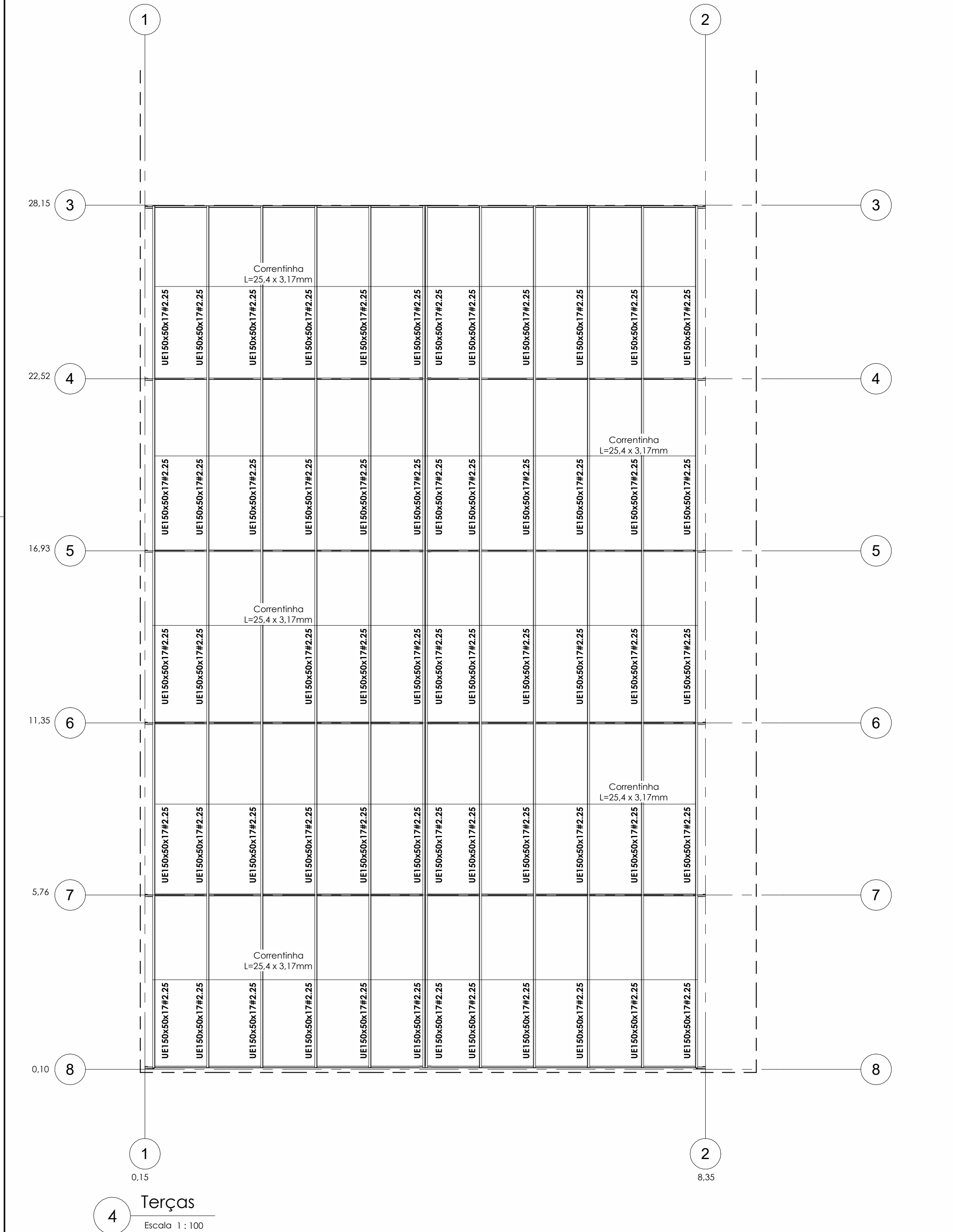
Projeto Estrutural

ENDEREÇO DA OBRA:			Av. Cap. Heitor Mendes - Porto Mendes, Mal. Cândido Rondon - PR		
LOTE:	05	QUADRA:	63	ZONAMENTO:	
LOTEAMENTO:	Distrito de Porto Mendes		DESTINO:	Museu	
TIPO:	Construção Nova		TECNICA CONSTRUTIVA:	Mal. Cdo. Rondon	
PROPRIETÁRIO:			ASS:	_____	
Prefeitura de Marechal Cândido Rondon				76.205.814/0001-24	
RESPONSÁVEL PROJETO E EXECUÇÃO:			ASS:	_____	
Priscila Dalmagro Penna				CREA PR 143725/D	
CONTEÚDO:			DATA:	14/07/2025	
Plantas de locação, planta de forma e detalhes			FOLHA:	01 /02	



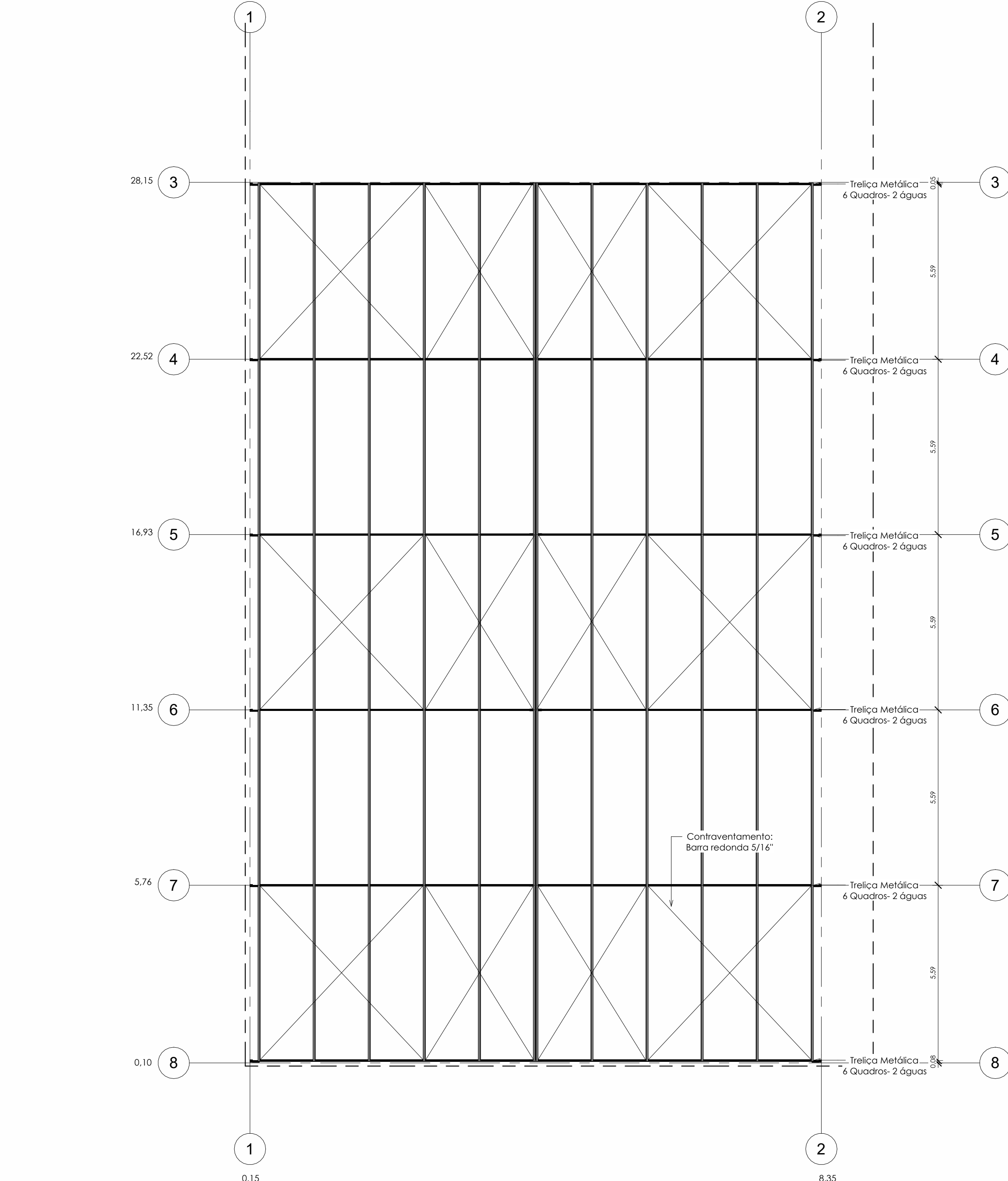
1 Planta de Cobertura - Nível 4,25m

Escala 1 : 100



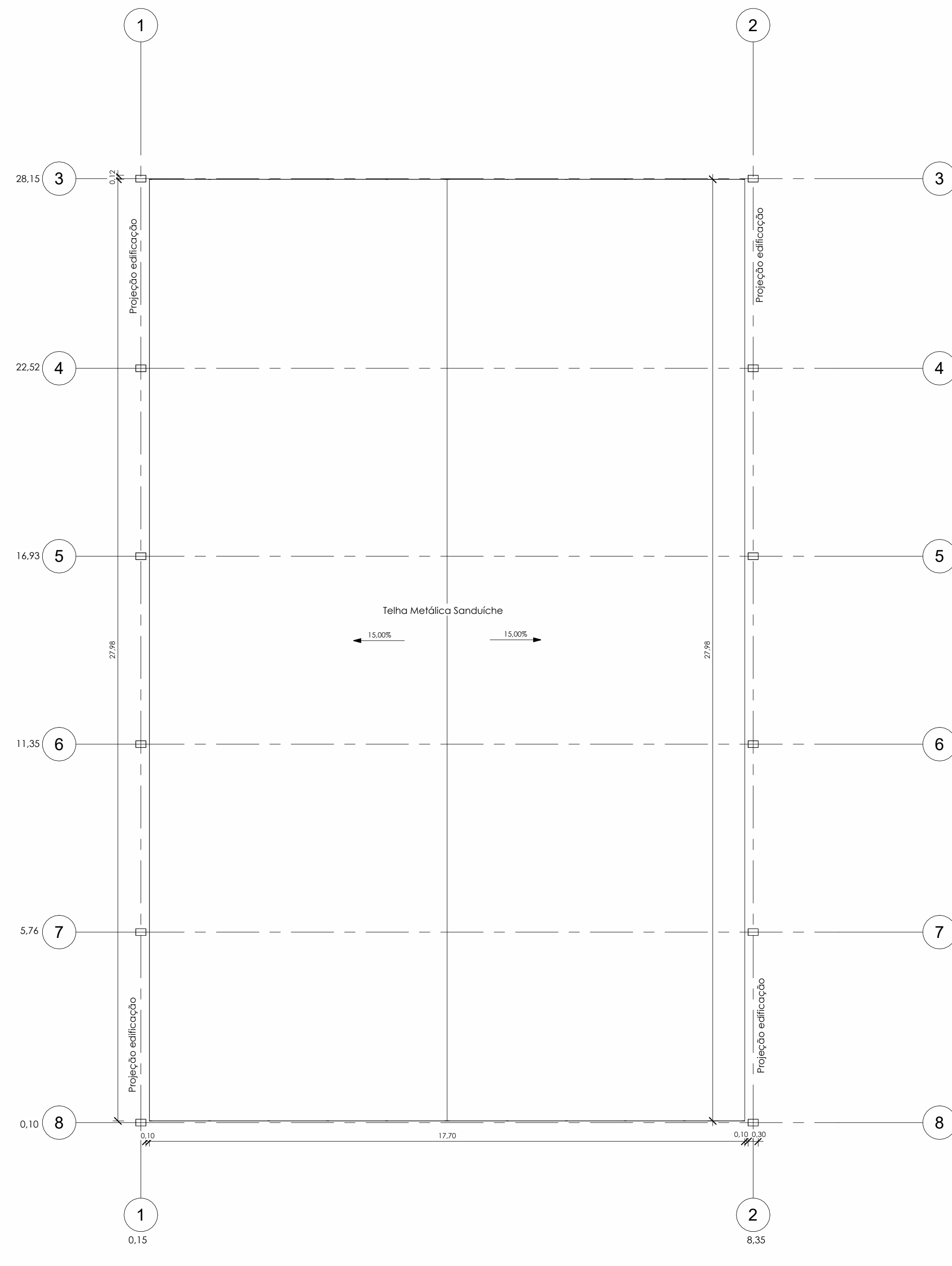
4 Terças

Escala 1 : 100



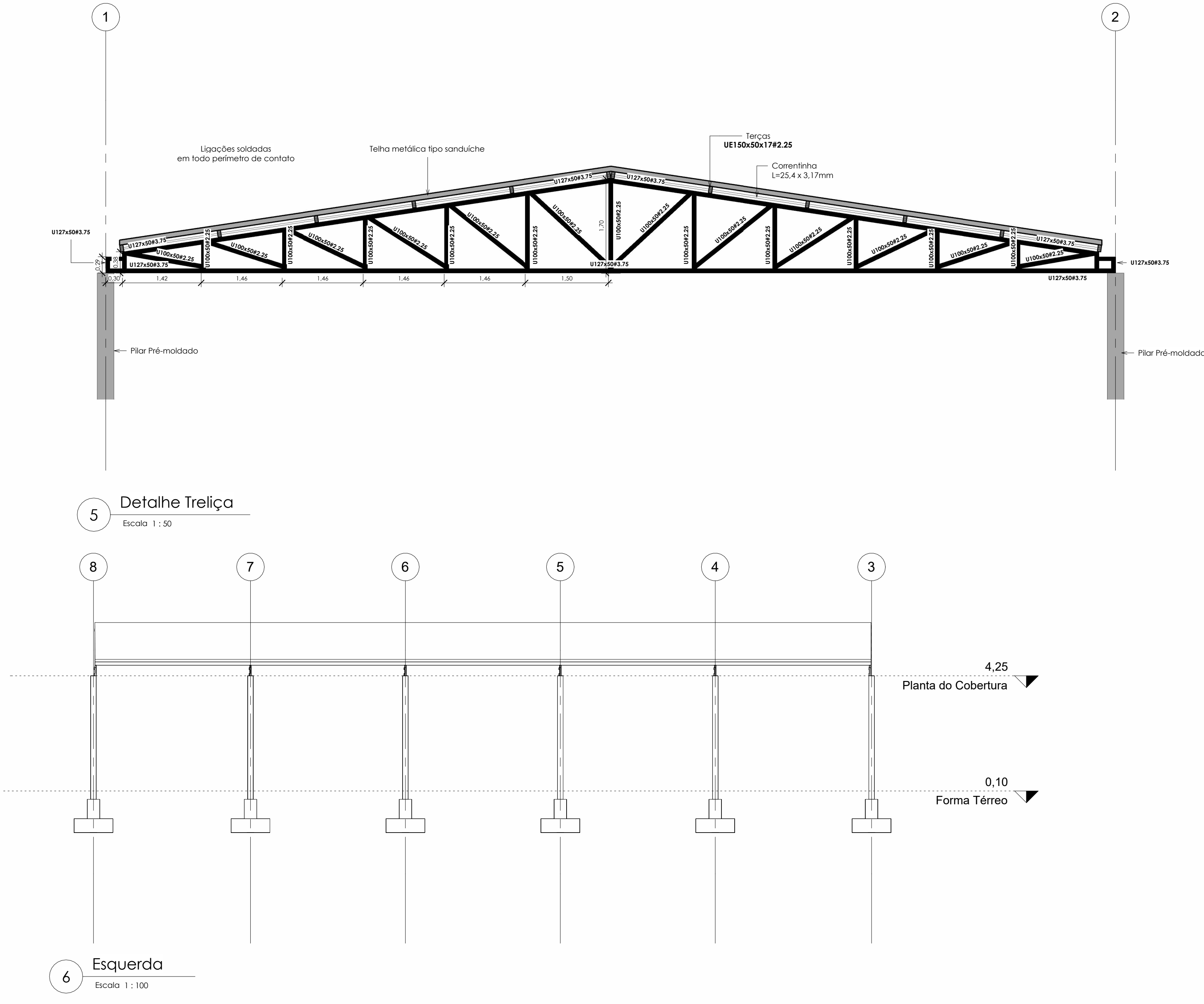
2 Contraventamento

Escala 1 : 100



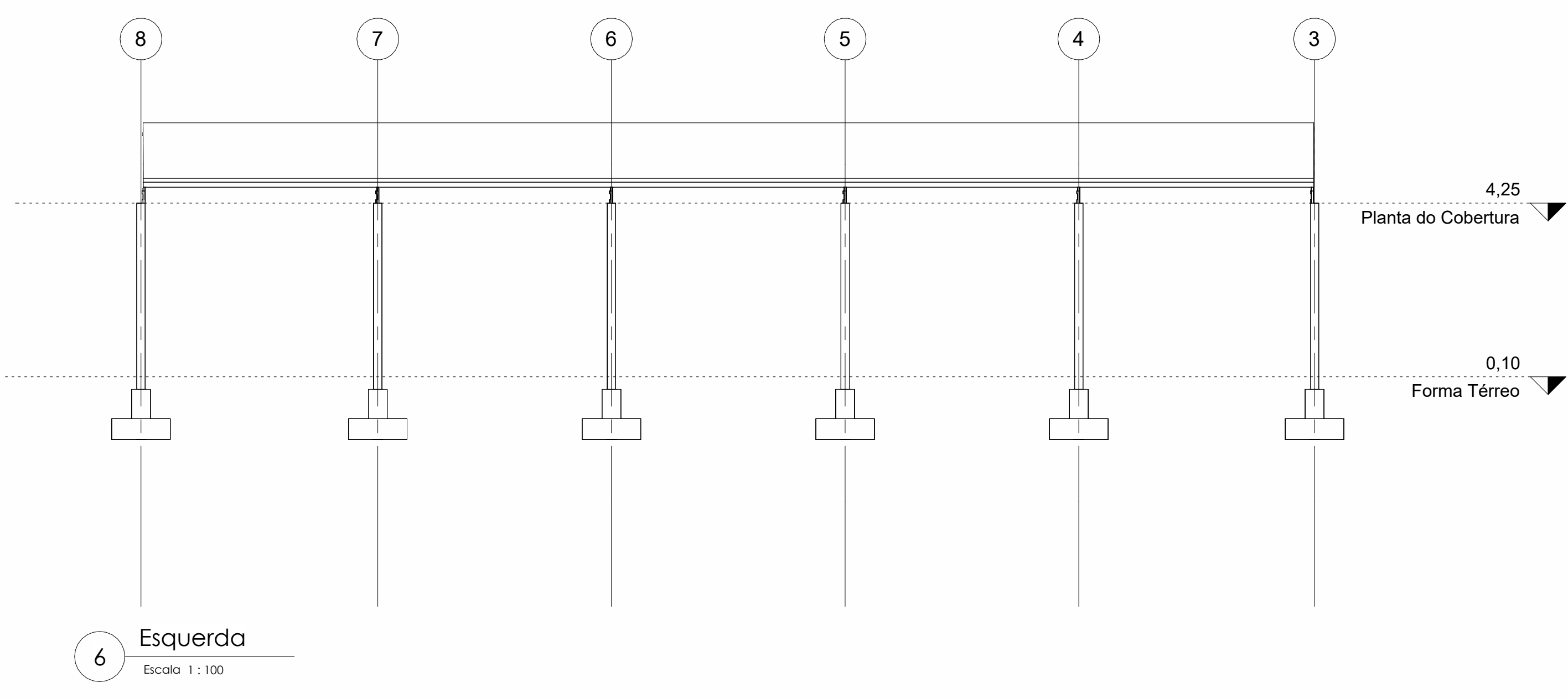
3 Telhado

Escala 1 : 100



5 Detalhe Trelça

Escala 1 : 50



6 Esquerda

Escala 1 : 100

NOTAS GERAIS:

- Todas as medidas devem ser conferidas em obra, "in loco", antes da realização de qualquer atividade;
- Antes de iniciar as atividades de execução é fundamental a elaboração das art de execução conforme as orientações da obra;
- Sempre observar as unidades de medidas informadas em planta, pois podem ser alteradas para melhor representação das informações e/ou detalhes;
- Qualquer alteração realizada no projeto pela equipe de execução devem ser documentadas nos projetos "as built";
- Recomendamos que a locação da estrutura seja realizada através de equipamentos homologados e devidamente calibrados pelos órgãos de aferição e qualidade (NBR 10011);
- É fundamental a utilização de espaçadores de armadura para montagem e construção de todos os elementos estruturais;
- No ato de execução das vigas baldrames e blocos, deve ser lançado um traço de brita 0 "zero" em toda sua extensão;
- Todos os vigas baldrames e blocos devem ser impermeabilizados utilizando a aplicação de massa líquida;
- Após a realização da concretagem dos elementos, toda a estrutura deve permanecer com escoramento de 100% "sem percento" pelo período de 30 "trinta" dias;
- Após a realização da concretagem dos elementos que possuem contra flexa igual ou superior a 3 cm "três centímetros", devem permanecer com escoramento de 100 % "com percento" pelo período de 45 "quarenta e cinco" dias;
- Todos os lajes devem ser impermeabilizadas utilizando massa líquida;
- Os elementos estruturais somente podem ser concretados após a plena validação do engenheiro de execução responsável pelo processo de conferência e montagem;
- O presente projeto contempla o pré-dimensionamento das placas de concreto e das colunas de fundação, elaborado com o objetivo de estabelecer referências geométricas e compatibilização com os demais projetos da edificação. Considerando a natureza de uma estrutura em sistema pré-moldado, e tendo em vista que as dimensões dos elementos estruturais (tais como: placas, vigas, lajes e fundações) podem variar de acordo com as características produtivas, tipos de forma e métodos executivos adotados por cada fabricante, as medidas aqui representadas possuem caráter indicativo. Dessa forma, compete à empresa contratada para a execução da estrutura pré-moldada o estudo e adequação do dimensionamento e detalhamento dos elementos estruturais, de modo a atender às suas condições produtivas e aos critérios técnicos e normativos aplicáveis, mantendo-se, obrigatoriamente, os parâmetros de desempenho e segurança exigidos pelas normas da ABNT e demais legislações vigentes. A adequação mencionada deverá ser submetida à aprovação do responsável técnico autor do projeto ou do órgão contratante, antes da execução, garantindo-se a manutenção das premissas de estabilidade, segurança e integridade estrutural previstas neste projeto.

LEGENDA INDICAÇÕES

PM: PILARES PRÉ-MOLDADOS

SP: SAPATA PRÉ-MOLDADA

LEGENDA DE PILARES

UFM	UFM
UFM	UFM
UFM	UFM
UFM	UFM

Pilar que nasce

Pilar que morre

Pilar que segue



R. TRADENTES, 1020, SALA 01 - CENTRO - MAL. CDO RONDON - PR
CEL: (45) 99994-2820 | (45) 99933-1603

Projeto Estrutural

ENDEREÇO DA OBRA: Av. Cap. Heitor Mendes - Porto Mendes, Mal. Cândido Rondon - PR

LOTE: 05 QUADRA: 43 ZONEAMENTO: Museu

LOTEAMENTO: Distrito de Porto Mendes DESTINO: Museu

TIPO: Construção Nova TÉCNICA CONSTRUTIVA: Mal. Cdo. Rondon

PROPRIETÁRIO: Prefeitura de Marechal Cândido Rondon ASS: 76.205.814/0001-24

RESPONSÁVEL PROJETO E EXECUÇÃO: Priscila Dalmagro Penna ASS: CREA PR 143725/D

CONTEÚDO: Plantas de Cobertura e detalhes DATA: 14/07/2025

FOLHA: 02/02